

**Bienvenue dans le monde du**

**PENTA  
HOTELS**

**LIEGE CENTRE**



**YOUR NEIGHBOURHOOD LIFESTYLE HOTEL**

# **PENTAFACTS. LIEGE CENTRE**

- 105 chambres spacieuses et confortables
- 2 salles de conférence – Pouvant accueillir 50 personnes en tout
- Le cœur de notre hôtel: Le PentaLounge
- Restaurant & bar
- Billard, flipper et PS4
- Pentagym!
- Wifi (rapide et gratuit)

**And only 1 you**



# PENTALOUNGE. BAR



Qui a besoin d'un  
réceptionniste pour le  
check-in?

PENTA  
HOTELS



# PENTA LOUNGE. BILLARD



Un endroit agréable pour discuter, jouer et programmer  
les derniers morceaux à la mode!

PENTA  
HOTELS



# PENTALOUNGE. RESTAURANT



Notre restaurant est là  
pour vous faire découvrir  
1001 saveurs!

**PENTA  
HOTELS**



# PENTA LOUNGE. PETIT-DEJEUNER



**Le meilleur moyen de commencer une  
bonne journée!**

**PENTA  
HOTELS**



# PENTAROOM. 3 DIFFERENT CONFORT



**Bien loin des standards habituels; votre chambre devient votre château!**

**PENTA  
HOTELS**



**PENTAGYM. SPORTS**

S'entraîner, s'amuser, s'exercer  
Le "lifestyle" c'est la philosophie Penta



**PENTA  
HOTELS**



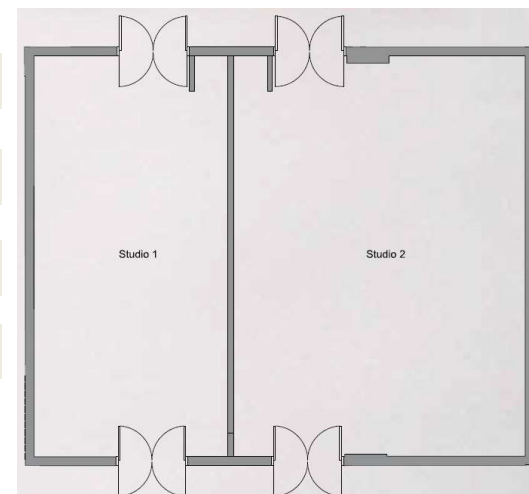
# REUNIONS & EVENEMENTS



La vie est trop courte pour des réunions ennuyeuses!

# CAPACITE DES SALONS

Salon	Dimension	Superficie	Hauteur	Bloc	Ecole	Théâtre	U	Tarif TTC
<b>Studio 1</b>	0,0 x 5,0	50 m <sup>2</sup>	2,85	12	12	35	8	€ 500
<b>Studio 2</b>	10,0 x 7,0	70 m <sup>2</sup>	2,85	20	20	60	16	€ 700
<b>Studio 1+2</b>	10,0 x 12,0	120 m <sup>2</sup>	2,85	30	60	80	40	€ 1200



Mise à disposition d'une salle adaptée au nombre de personnes, équipée de : écran , LCD-projecteur\* , paperboard, marqueurs, bloc-notes\*, crayons\*, eaux minérales\* et bonbons.  
Accès Wifi high speed (gratuit)

\*Inclus uniquement en fonction du package.

## Let's get down to business

Pentahotel Liège, 100 Bld de la Sauvenière 4000 Liège. Tel: 04/221.77.11- Fax: 04/221.77.01- @: info.liege@pentahotels.com



# Les journées de travail « tout compris »

Choisissez un thème pour chaque pause...

1. Pause nutritionnelle: café, thé, jus de fruits, smoothie, fruits frais et ganola ou muesli
2. Pause originale: café, thé, jus de fruits et tapas sains (hummus, grisini, légumes variés,...)
3. Pause toute en sucre: café, thé, jus de fruits et 2 accompagnements sucrés



Journée tout compris Penta à €44,00 \* \* comprend:

- Location de la salle de réunion principale (ainsi que la mise en place et l'équipement de base (écran, beamer, kit de conférence, flipchart, blocs-notes et stylos,...).
- Eau minérale illimitée dans la salle de réunion
- La pause café du matin (choix entre originale, nutritionnelle ou tout en sucre).
- Un déjeuner rapide (choix entre un menu 2 plats (Menu Penta) ou un buffet sandwich ou pentacheeseburger\*/salade César\*/végé-Burger \* (pour la dernière proposition \*, il peut être choisi par les participants lors de la pause matin, le jour de la réunion)
- Boissons : eaux, jus et café.
- La pause café de l'après-midi: (choix entre originale, nutritionnelle ou toute en sucre)



Journée tout compris Penta + à €54,00 \* \* comprend:

- Location de la salle de réunion principale (ainsi que la mise en place et l'équipement technique (écran, Beamer, kit de conférence, flipchart, blocs-notes et stylos,...).
- Eau minérale et boissons gazeuses dans la salle de réunion.
- La pause café du matin (choix entre originale, nutritionnelle ou tout en sucre).
- Un déjeuner rapide : choix entre un menu 3 plats (Menu Penta) ou buffet sandwich (+ soupe, salades composées et buffet dessert) ou pentacheeseburger\*/salade César\*/végé-Burger \* (\*, peut être choisi par les participants lors de la pause matin, le jour même)
- Boissons : softs, eaux, jus et café.
- La pause café de l'après-midi: (choix entre l'originale, nutritionnelle ou tout en sucre).



\* \* Les prix indiqués sont sous réserve de disponibilité et peuvent varier en fonction de la période de l'année et du nombre de réservations. Les tarifs s'appliquent à un minimum de 10 personnes. Tous les prix indiqués incluent la TVA.

# Réunions “à la carte”

## Location de matériel:

Location pour projecteur LCD 8h	€99,00
Pointeur laser	€ 9,00
Blocs-notes et stylos par personne	€ 4,00
Kit de conférence	€19,00
Pupitre	€19,00
Autres Articles sur demande	

WIFI HS INCLUS dans les locations

## Meeting room rental:

Location de la salle plénière	àpd € 10.00/m2
Location de sous-commission	àpd € 5.00/m2

## BOISSONS:

Package boisson 1 verre au choix	€ 11.00
1 boisson (vin, soft, bière) + eau à volonté et café	
Package boisson 2 verres au choix	€ 16.00
2 boissons (vin, soft, bière) + eau à volonté et café	
Package apéritif au choix	€ 7.00
1 verre au choix (Prosecco, kir, jus de fruit)	
Bouteille d'eau minérale (1L)	€ 8.50

## PAUSE-CAFE:

Café d'accueil	€ 7.00
(café, thé, jus de fruit et viennoiseries)	
Pause de votre choix	€ 7.00
Thermos de café ou thé	€ 10.50

## LUNCH / DINER:

Menu 3 services « pentaPlus » € 39.00  
Une entrée, un plat, un dessert ( menu pentaPlus)

Menu 4 services “pentaPlus” € 49.00  
Une entrée, un plat, un dessert et le fromage  
(menu “pentaPlus”)

Buffet /BAR au choix € 27.00  
Bar à sandwich + soupe, salade bar et 2 desserts

Buffet “Snack” pentaPlus € 37.00  
soupe, 2-3 légumes, 3-4 salades, entrées, plats principaux  
(dont 1 plat végétarien), desserts, fromages

Menu 2 services « PENTA » € 24.00  
Une entrée et un plat principal, ou un plat principal et un  
dessert (menu “penta”)

Menu 3 services « PENTA » € 28.00  
Une entrée, un plat principal et un dessert (menu “penta”)

Autres menus sur demande



# “evening” meetings

Salle de 120m2 avec une partie « théâtre »  
pour la réunion  
et une partie avec mange-debout pour le  
catering + lobby pour le café

## **Forfait soirée Sandwiches + dessert et forfait boisson :**

Repas sous forme de sandwiches élaborés (3/  
personne)  
Open bar: softs, bières et vins  
Réunion salle en Théâtre pour 50 personnes  
Après la réunion : choix de desserts (2 par personne)  
dans la salle sur mange-debout  
Café, thé, jus de fruits  
Forfait tout inclus: 39€ par personne. (1\* open bar)

## **Forfait soirée buffet + dessert et forfait boisson :**

Repas sous forme de « finger food » buffet chaud et froid  
dans le pentalounge (minimum 25 personnes, en dessous  
burger + dessert)  
Burger 150gr italien, oignon ring, petit poulet frit, finger  
mozzarella, pizza party, sandwich pain polaire (saumon  
, jambon parme ....), brochette tomate mozzarella  
2 verres de vin ou bières ou softs, eau et café  
Réunion salle en Théâtre pour 50 personnes  
Après la réunion : choix de desserts (2 par personne)  
dans la salle sur mange-debout  
Café, thé, jus de fruits  
Forfait tout inclus: 45€ par personne. (1\* open bar)

## **Forfait soirée fingers + sandwiches et forfait boisson**

Onion rings, nachos et petit poulet frit sur les tables hautes  
Open bar: softs, bières et vins à l'arrivée  
Salle en Théâtre pour 50 personnes  
Buffet sandwiches et desserts, open bar + café  
Forfait tout inclus: 54€ par personne. (2\* open bar)

## **Forfait soirée verrines + dessert et forfait boisson:**

Repas sous forme de verrines (merci de choisir 5 salées)  
Saumon fumé Japonisante sur Blini aux graines de pavot  
Tapenade d'olives noires, pain focaccia Grillé  
Mousse de canard aux épices, chutney d'oignons à la framboise  
Rillettes de duo de saumon, tomates cerises aux herbes hachées  
Mousse de fromage bleu et tartare de poivrons marinés  
Jambon Serrano, olives noires, concassé de tomate, roquette et parmesan  
Mini salade tomate-mozzarella, huile d'olive et pesto  
Quinoa au thon et radis roses  
Quinoa avocat-pamplemousse  
Tartare de St Jacques sur sa crème verte (crème de pois à la menthe douce) (+1€)  
Cocktail crabe-écrevisses mangue-passion (crème, mascarpone, coriandre, baies  
roses et citron vert (+1€)  
Gaspacho au chèvre frais  
Filet de hareng, betteraves rouges, pommes vertes, jeunes oignons et condiments  
Mini frisée aux petits lardons fumés, vinaigre de vin et œuf de caille  
Tartare de saumon atlantique en duo  
Scampis citron vert et gingembre, accompagné de roquette et d'aneth (+1€)  
Tartare de bœuf au couteau à l'italienne (parmesan, roquette, huile de truffe, pignon  
de pain, balsamique) (+1€)  
Caviar de tomates confites et grissini  
Fèves aux tomates marinées et copaux de parmesan  
Mousse de foie gras de canard et confit d'oignons (+1€)  
Saumon fumé mariné à la ciboulette, crémeux acidulé à l'aneth et œufs de truite  
Marinade de poivrons au pesto et chèvre frais  
Guacamole, effilé de cabillaud aux herbes (+1€)  
Marinade de tomates aux crevettes bouquet  
2 verres de vin ou bières ou softs, eau et café  
réunion salle en Théâtre pour 50 personnes  
après la réunion : choix de desserts (2 par personne) dans la salle sur  
mange-debout  
Café, thé, jus de fruits  
Forfait tout inclus: 45€ par personne. (1\* open bar)

**EATING**  
**@ PENTAHOTEL**



# Menu

## « PENTA »

### Entrée

Crème de légumes du temps\*  
\*\*\*

Salade frisée croquante au chèvre  
chaud, petits lardons fumés et granny  
Smith  
\*\*\*

Croquettes de fromage, mesclun de  
salade, copeaux de parmesan et crème  
balsamique\*  
\*\*\*

Hummus aux pois chiches et noix de  
cajou et grisini \*\*/\*  
\*\*\*

Gravelax de saumon sauce grelette au  
poivre rose et à l'aneth, blinis

### Plat principal

Aumônière de saumon aux « witloofs »,  
duo de crevettes et émulsion safranée à  
l'aneth  
\*\*\*

Les traditionnels boulets « à la  
Liégeois », bière de Jupille et sirop de  
Liège avec leurs frites  
\*\*\*

Burger de bœuf ou Burger Végan\*\*/\*  
Avec frites et salade  
\*\*\*

Rumsteak d'agneau au thym et au miel,  
bouquet de légumes et gratin dauphinois  
\*\*\*

Bowl végétan et sans gluten: riz brun,  
avocat, concombre, radis, oignons,  
coriandre,... \*/\*\*

### Dessert

Carpaccio d'ananas au Rhum agricole et  
sorbet noix de coco \*/\*\*  
\*\*\*

Pain perdu au caramel beurre salé,  
crème anglaise et glace vanille  
« bourbon »  
\*\*\*

Le café « Liégeois » maison \*  
\*\*\*

Croustillant au chocolat et coulis aux  
fruits rouges \*  
\*\*\*

Pana cotta du Chef \*

\*Plats végétariens

\*\* Plats Végans

Nos offres sont faites selon les produits saisonniers et pour minimum 10 personnes.

**Nous offrons une sélection de nos différents plats, sous réserve de modification selon les produits saisonniers du marché.**

**Merci de faire un choix unique pour tous les participants.**

**Le nombre de participants doit nous être communiqué par écrit au moins 5 jours avant l'événement.**

**EATING**  
**@ PENTAHOTEL**



# Menu

## « PENTA + »

### Entrée

Salade tiède de scampis aux saveurs exotiques, et beurre au citron et gingembre

\*\*\*

Carpaccio de bœuf à l'huile de truffe blanche, servi avec salade roquette et parmesan râpé

\*\*\*

Petite salade gourmande de magret de canard fumé au foie gras, vinaigrette aux noisettes et au Xérès

\*\*\*

Filet de mulot rouge avec huile d'olive extra vierge, fenouil poêlé aux tomates séchées et beurre blanc

\*\*\*

Brochette de Tofu, sauce aigre-douce et légumes vapeur \*/\*\*

### Plat principal

Dos de sandre cuit sur peau de St Jacques, velouté de petits pois et purée fourchette au basilic

\*\*\*

Tagliatta de Bœuf maison

\*\*\*

Médaille de sole avec deux saumons, crémeux de tourteaux et raviolis aux légumes du soleil

\*\*\*

Poitrine de canette façon "Nossi-bé " fraises et poivre vert (en saison), ballottines d'asperges et grenailles

\*\*\*

Risotto aux légumes de saison \*/\*\*

### Dessert

Soupe de fruits rouges au poivre de Sichuan, glace vanille bourbon et tuile aux amandes \*

\*\*\*

Ananas cuit au sirop d'épices et flambé au rhum, sorbet noix de coco \*/\*\*

\*\*\*

Marquise au chocolat et écorces d'oranges confites \*

\*\*\*

Cheesecake, coulis de fruits de saison \*

\*\*\*

Assiette de fromages du "Pays de Herve" au sirop de Liège (supp 2€) \*

\*Plats végétariens

\*\* Plats Végans

Nos offres sont faites selon les produits saisonniers et pour minimum 10 personnes.

**Nous offrons une sélection de nos différents plats, sous réserve de modification selon les produits saisonniers du marché.**

**Merci de faire un choix unique pour tous les participants.**

**Le nombre de participants doit nous être communiqué par écrit au moins 5 jours avant l'événement.**



# Comment venir?

pentahotel LIEGE

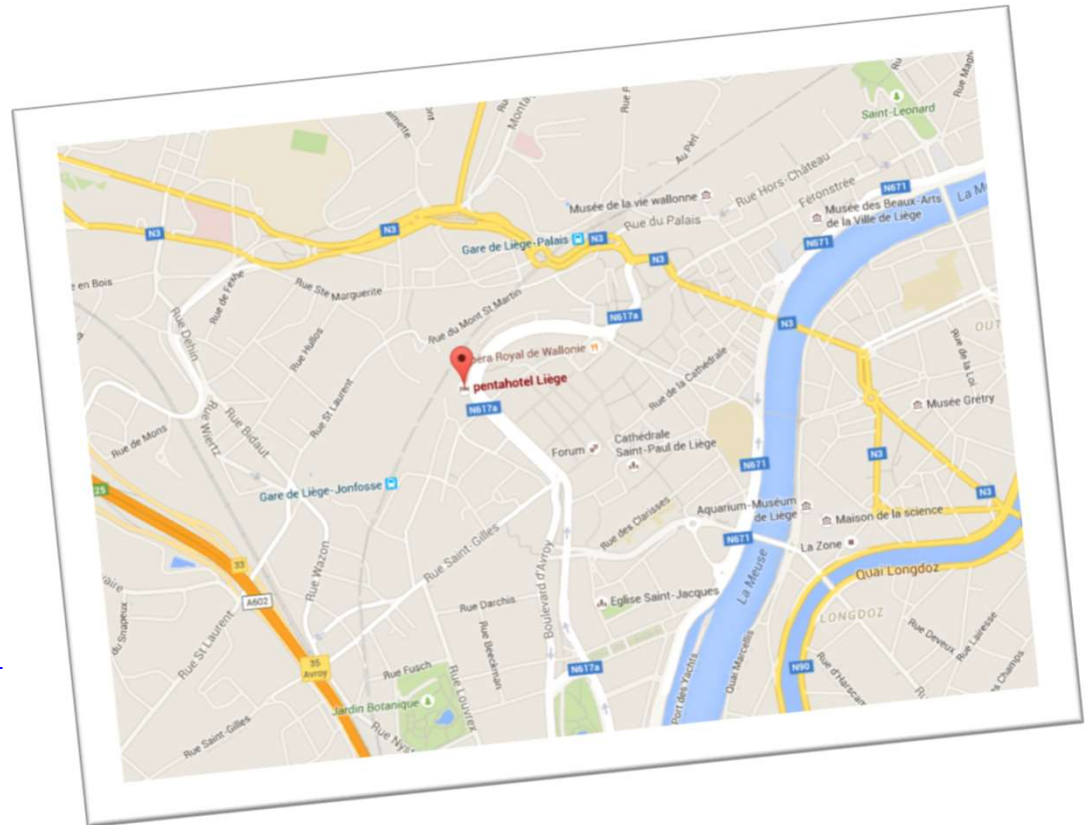
100 bld de la Sauvenière

4000 Liège

T : +32 (0)4 221 77 20

F : +32 (0)4 221 77 01

@ : [sales.liege@pentahotels.com](mailto:sales.liege@pentahotels.com)



**Brussels-Gent-Antwerp-Bruges: E40 / A3 direction Liège. A602 Sortie « Liège Avroy » - N607 Direction « Centre » ensuite « Palais des Congrès », puis suivez la direction « Centre » une nouvelle fois.**

**Luxembourg – Les Ardennes : E25 / A26 direction Liège sortie « Grivegnée » - N30 Direction « Centre » ensuite « Palais des Congrès », puis suivez la direction « Centre » une nouvelle fois.**

**Germany – Aachen – Maastricht : E40 / A3 – suivez la E25 Luxembourg – N90 direction « Huy » - Direction « Palais des Congrès », puis suivez la direction « Centre ».**

**Paris – Charleroi – Namur : E42 / A15 : Suivez A602 direction « Liège » sortie « Liège Avroy » - N607 Direction « Centre » ensuite « Palais des Congrès », puis suivez la direction « Centre » une nouvelle fois.**

**Say ohh la la penta**

**PENTA  
HOTELS**

# PENTACTIVITIES. Activités proches de l'hôtel

- **Le musée de la Boverie:**

La Boverie abrite les collections permanentes du musée des Beaux-Arts de Liège et un tout nouvel espace destiné à accueillir des expositions temporaires aux multiples facettes, qui représentent à chaque fois une expérience unique pour le visiteur.

Le parc qui entoure le musée est très agréable.

Pensez également à vous y rendre en utilisant la navette fluviale

- **La maison du Peket:**

Voilà un lieu qui mérite plus d'un détour et bien des haltes au rythme du sympathique breuvage local décliné en une trentaine de parfums fruités.

- **La Batte:**

Le marché de la Batte, communément appelé la Batte par les Liégeois, est un marché dominical, couru internationalement, situé le long de la rive gauche de la Meuse à Liège en Belgique.

Datant de 1561, c'est le plus ancien marché du pays et, avec ses 4 à 5 millions de visiteurs annuels, l'un des plus importants d'Europe.



- **La gare des Guillemins :**

Une nouvelle gare, œuvre de l'architecte espagnol Santiago Calatrava Valls, a été inaugurée le 18 septembre 2009 après une dizaine d'années de travaux. Son esthétique est généralement considérée comme une réussite,

la gare attire à Liège de nombreux touristes et est aujourd'hui un emblème de la ville et le monument liégeois le plus photographié. La gare abrite très régulièrement des expositions temporaires.

- **La brasserie Curtius:**

Dégustez votre bière autrement.

La Brasserie C vous accueille chaleureusement

Ces indications sont à titre informatif uniquement  
Le pentahotel de Liège n'étant lié à aucune société citée

**Nous supposons que vous êtes  
venus pour voir plus que notre  
merveilleux hôtel!**



# Idées d'activités « Team building à Liège...

- Escape room: GET OUT  
<http://getoutliege.be/fr/>
- FLY IN  
<http://fly-in.be/>
- blind test ou Quizz ? Clam'Art  
Axelle Clamart 0497/743.005  
[axelle.clamart@gmail.com](mailto:axelle.clamart@gmail.com)
- The good time company  
<http://www.thegoodtimecompany.com>
- Goolfy (The Square)  
[info@thesquareliege.be](mailto:info@thesquareliege.be)  
<https://www.thesquareliege.be/>
- Bowling  
<http://www.bowlingcarredas.com/>
- Brasserie C Visite  
<http://brasseriec.com/>
- One Reality (virtual reality free rooming)  
<https://one-reality.be/>
- Team building & évènement  
WE VENTURES  
Téléphone: [+32 \(0\) 80 80 00 98](tel:+322080800098)  
Email: [info@weventures.be](mailto:info@weventures.be)  
<https://fr.weventures.be/>
- Team building & évènement  
CINEREA Benelux  
Téléphone: [+32 483 40 34 26](tel:+322483403426)  
Email: [vanessa.jarlot@cinerea.be](mailto:vanessa.jarlot@cinerea.be)  
<https://cinerea.events/>
- Magician's Company  
[www.in-the-air.be](http://www.in-the-air.be)  
[clement@in-the-air.be](mailto:clement@in-the-air.be)  
0032 474 32 51 69
- Blegny Mine Visite  
<https://www.blegnymine.be/>
- Fort Aventure  
<http://fortaventureevents.be/>
- Histoire de la préhistoire  
<https://www.prehisto.museum/>

Ces indications sont à titre informatif uniquement  
Le pentahotel de Liège n'étant lié à aucune société citée

**BIENVENUE  
DANS LE MONDE  
DU PENTA!**

**PENTA VOUS** 